

# Innovazione nella riduzione dei rifiuti

## Sostenibilità

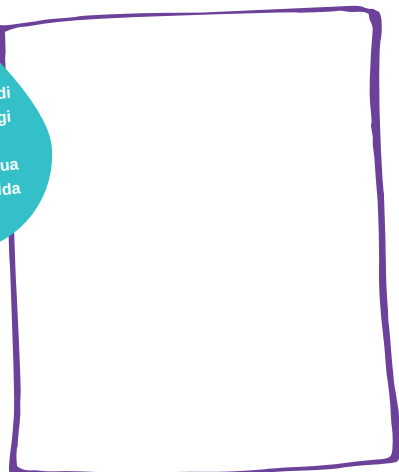
Pensa a soluzioni innovative per ridurre i rifiuti. Inizia a concentrarti sullo spreco dell'acqua e crea un gioco che renda l'apprendimento di questa problematica collaborativo e coinvolgente.



**RISPONDI** agli sprechi d'acqua che vedi a casa, a scuola e nella comunità. Osserva l'acqua che scorre sui marciapiedi proveniente da irrigatori o tubi da giardino o a quella che va nello scarico, mentre ti lavi i denti, lavi i piatti o fai docce lunghe. Indaga sulle modalità in cui l'acqua viene utilizzata nella tua comunità e su come si potrebbe prevenire lo spreco di acqua.

**RAPPRESENTA CON DEI DISEGNI I PROBLEMI DI SPRECO D'ACQUA O SCRIVI LE RISPOSTE A DOMANDE COME QUESTE.**

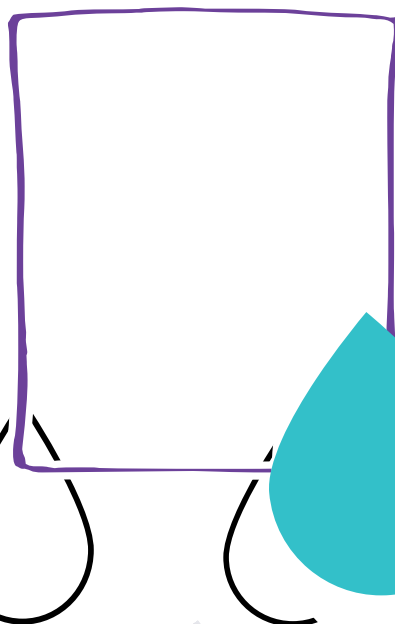
In che modo la costruzione di edifici/parcheggi influisce sul ritorno dell'acqua piovana alla falda acquifera?



In che modo si potrebbe raccogliere l'acqua piovana e utilizzarla per irrigare i giardini e le piante?



QUALI ALTRE DOMANDE AVETE SULLO SPRECO D'ACQUA?

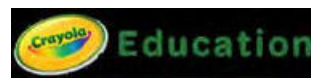


**COLLEGA** i problemi alle soluzioni. Quali idee innovative potrebbero risolvere i problemi che hai osservato e approfondito? Per ogni problema di spreco d'acqua che hai osservato e studiato, pensa a soluzioni innovative.

Per Esempio:



Disegna le Carte Problema e le Carte Soluzione.



# Innovazione nella riduzione dei rifiuti

## Sostenibilità



**CREA** Crea delle carte da gioco “Problemi e Soluzioni per lo Spreco d’acqua” con una piccola squadra di designer. Crea le “Carte Problema” e le “Carte Soluzioni” su piccoli pezzi di carta bianca e rigida.

- Disegna il retro di una carta indicando se si tratta di una “Carta Problema” o di una “Carta Soluzione”;
- Sul lato anteriore, scrivi o disegna un problema o una soluzione che è stata osservata o studiata.



Esercitati a realizzare alcune idee per il retro e il fronte delle vostre carte prima di disegnare sulla carta rigida.



- Ogni membro della squadra dovrà creare diversi set di Carte Problema e Carte soluzione.
- Stabilisci le regole e concorda le modalità di svolgimento del gioco. Per esempio il gioco può iniziare quando ogni giocatore ha in mano alcune “Carte Problema” e “Carte soluzione” da lui progettate. Essi prendono a caso una carta dalle “Carte Problema” e controllano se la soluzione che hanno in mano è adatta per risolvere il problema. Quando si crea una coppia, il giocatore tiene quelle carte. Se la “Carta Soluzione” può risolvere più di un problema, questa può essere utilizzata in seguito da un altro giocatore. Pensate a dei modi per incoraggiare la collaborazione, ad esempio facendo guadagnare ai giocatori dei badge per aver aiutato gli altri. Magari offri dei distintivi da ricercatore per chi è in grado di unire le idee degli altri e generare nuove soluzioni che non sono state disegnate sulle carte.



**PRESENTA** il tuo gioco alle altre squadre e falle giocare. Ascolta i loro suggerimenti e modifica le regole o i problemi in base ai loro input. Valuta altre Carte da gioco “Problema e Soluzione” che potreste ideare per affrontare gli altri problemi di sostenibilità che sfidano il nostro ambiente.

